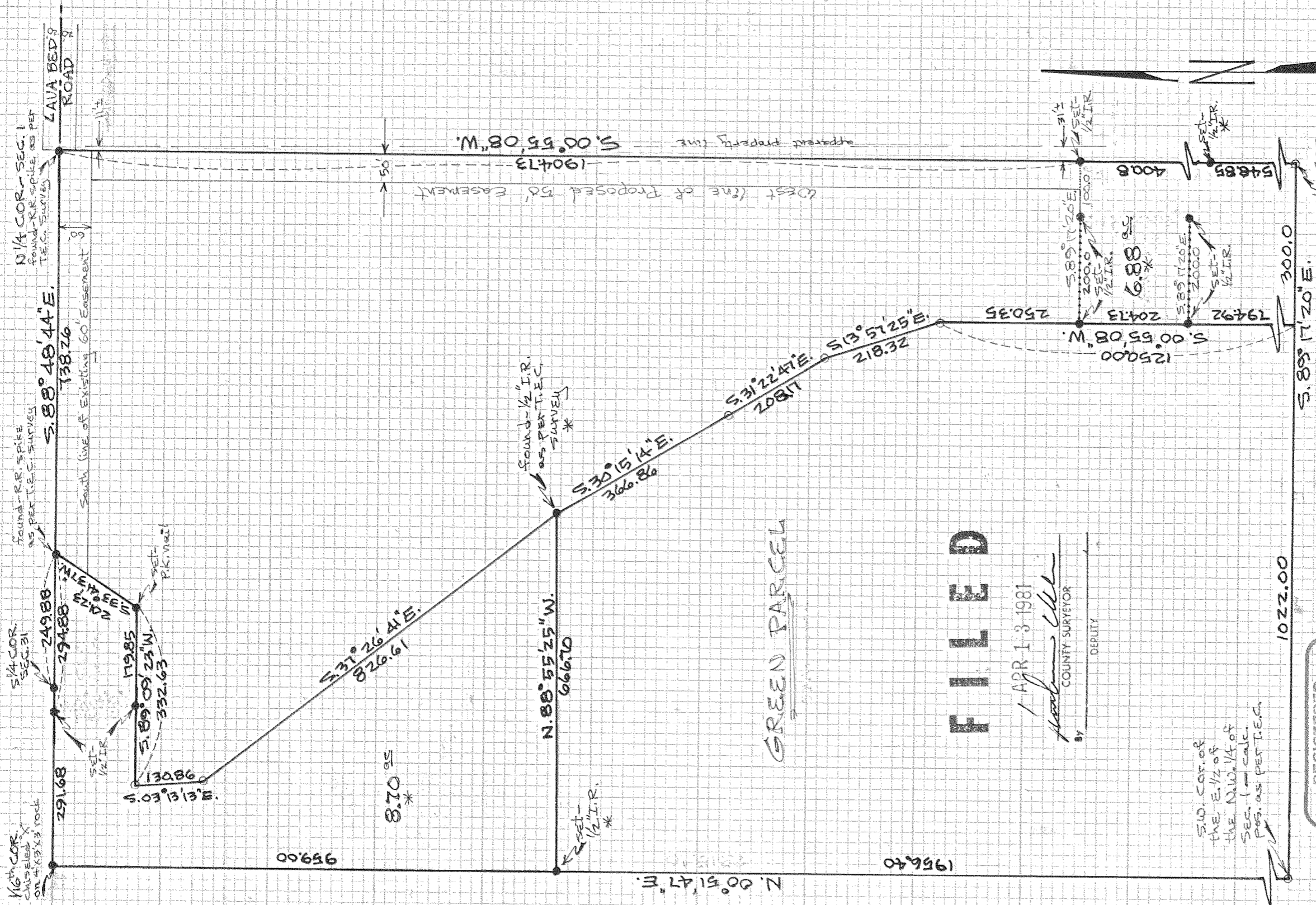


81031



N 1/4 COR. SEC. 1
FOUND - R.R. SPIKE AS PER
T.E.C. SURVEY

FOUND - R.R. SPIKE
AS PER T.E.C. SURVEY

1/4 COR.
SEC. 31

1/4 COR.
CHISELED X
ON 4"x3"x3 rock

LAVA BEDS
ROAD

S. 88° 48' 44\"/>

29168
29488
29488

29168

138.26
SOUTH LINE OF EXISTING 60' EASEMENT

138.26

11985
S. 89° 09' 23\"/>

11985
S. 89° 09' 23\"/>

980E1
W. E. I. E. O. S.

332.63
S. 89° 09' 23\"/>

332.63

332.63

SET -
PK. NAIL

SET -
PK. NAIL

SET -
PK. NAIL

SET -
PK. NAIL

8.70 *
S. 31° 26' 41\"/>

8.70 *
S. 31° 26' 41\"/>

8.70 *
S. 31° 26' 41\"/>

8.70 *
S. 31° 26' 41\"/>

66670
N. 88° 55' 25\"/>

66670
N. 88° 55' 25\"/>

66670
N. 88° 55' 25\"/>

66670
N. 88° 55' 25\"/>

195640
N. 00° 51' 47\"/>

195640
N. 00° 51' 47\"/>

195640
N. 00° 51' 47\"/>

195640
N. 00° 51' 47\"/>

1022.00
S. 89° 17' 20\"/>

1022.00
S. 89° 17' 20\"/>

1022.00
S. 89° 17' 20\"/>

1022.00
S. 89° 17' 20\"/>

300.0
S. 89° 17' 20\"/>

300.0
S. 89° 17' 20\"/>

300.0
S. 89° 17' 20\"/>

300.0
S. 89° 17' 20\"/>

250.35
S. 00° 55' 08\"/>

250.35
S. 00° 55' 08\"/>

250.35
S. 00° 55' 08\"/>

250.35
S. 00° 55' 08\"/>

20473
S. 89° 17' 20\"/>

20473
S. 89° 17' 20\"/>

20473
S. 89° 17' 20\"/>

20473
S. 89° 17' 20\"/>

1250.00
S. 00° 55' 08\"/>

1250.00
S. 00° 55' 08\"/>

1250.00
S. 00° 55' 08\"/>

1250.00
S. 00° 55' 08\"/>

20811
S. 31° 22' 47\"/>

20811
S. 31° 22' 47\"/>

20811
S. 31° 22' 47\"/>

20811
S. 31° 22' 47\"/>

21832
S. 13° 55' 25\"/>

21832
S. 13° 55' 25\"/>

21832
S. 13° 55' 25\"/>

21832
S. 13° 55' 25\"/>

25035
S. 00° 55' 08\"/>

25035
S. 00° 55' 08\"/>

25035
S. 00° 55' 08\"/>

25035
S. 00° 55' 08\"/>

4008
S. 89° 17' 20\"/>

4008
S. 89° 17' 20\"/>

4008
S. 89° 17' 20\"/>

4008
S. 89° 17' 20\"/>

54885
S. 89° 17' 20\"/>

54885
S. 89° 17' 20\"/>

54885
S. 89° 17' 20\"/>

54885
S. 89° 17' 20\"/>

190473
S. 00° 55' 08\"/>

190473
S. 00° 55' 08\"/>

190473
S. 00° 55' 08\"/>

190473
S. 00° 55' 08\"/>

WEST LINE OF PROPOSED 50' EASEMENT

WEST LINE OF PROPOSED 50' EASEMENT

WEST LINE OF PROPOSED 50' EASEMENT

WEST LINE OF PROPOSED 50' EASEMENT

APPROXIMATE PROPERTY LINE

APPROXIMATE PROPERTY LINE

APPROXIMATE PROPERTY LINE

APPROXIMATE PROPERTY LINE

6.88 *
S. 89° 17' 20\"/>

6.88 *
S. 89° 17' 20\"/>

6.88 *
S. 89° 17' 20\"/>

6.88 *
S. 89° 17' 20\"/>

200.0
S. 89° 17' 20\"/>

200.0
S. 89° 17' 20\"/>

200.0
S. 89° 17' 20\"/>

200.0
S. 89° 17' 20\"/>

200.0
S. 89° 17' 20\"/>

200.0
S. 89° 17' 20\"/>

200.0
S. 89° 17' 20\"/>

200.0
S. 89° 17' 20\"/>

200.0
S. 89° 17' 20\"/>

200.0
S. 89° 17' 20\"/>

200.0
S. 89° 17' 20\"/>

200.0
S. 89° 17' 20\"/>

200.0
S. 89° 17' 20\"/>

200.0
S. 89° 17' 20\"/>

200.0
S. 89° 17' 20\"/>

200.0
S. 89° 17' 20\"/>

200.0
S. 89° 17' 20\"/>

200.0
S. 89° 17' 20\"/>

200.0
S. 89° 17' 20\"/>

200.0
S. 89° 17' 20\"/>

200.0
S. 89° 17' 20\"/>

200.0
S. 89° 17' 20\"/>

200.0
S. 89° 17' 20\"/>

200.0
S. 89° 17' 20\"/>

200.0
S. 89° 17' 20\"/>

200.0
S. 89° 17' 20\"/>

200.0
S. 89° 17' 20\"/>

200.0
S. 89° 17' 20\"/>

200.0
S. 89° 17' 20\"/>

200.0
S. 89° 17' 20\"/>

200.0
S. 89° 17' 20\"/>

200.0
S. 89° 17' 20\"/>

200.0
S. 89° 17' 20\"/>

200.0
S. 89° 17' 20\"/>

200.0
S. 89° 17' 20\"/>

200.0
S. 89° 17' 20\"/>

200.0
S. 89° 17' 20\"/>

200.0
S. 89° 17' 20\"/>

200.0
S. 89° 17' 20\"/>

200.0
S. 89° 17' 20\"/>

200.0
S. 89° 17' 20\"/>

200.0
S. 89° 17' 20\"/>

200.0
S. 89° 17' 20\"/>

200.0
S. 89° 17' 20\"/>

200.0
S. 89° 17' 20\"/>

200.0
S. 89° 17' 20\"/>

200.0
S. 89° 17' 20\"/>

200.0
S. 89° 17' 20\"/>

200.0
S. 89° 17' 20\"/>

200.0
S. 89° 17' 20\"/>

200.0
S. 89° 17' 20\"/>

200.0
S. 89° 17' 20\"/>

200.0
S. 89° 17' 20\"/>

200.0
S. 89° 17' 20\"/>

200.0
S. 89° 17' 20\"/>

200.0
S. 89° 17' 20\"/>

200.0
S. 89° 17' 20\"/>

200.0
S. 89° 17' 20\"/>

200.0
S. 89° 17' 20\"/>

200.0
S. 89° 17' 20\"/>

200.0
S. 89° 17' 20\"/>

200.0
S. 89° 17' 20\"/>

200.0
S. 89° 17' 20\"/>

200.0
S. 89° 17' 20\"/>

200.0
S. 89° 17' 20\"/>

200.0
S. 89° 17' 20\"/>

200.0
S. 89° 17' 20\"/>

200.0
S. 89° 17' 20\"/>

200.0
S. 89° 17' 20\"/>

200.0
S. 89° 17' 20\"/>

200.0
S. 89° 17' 20\"/>

200.0
S. 89° 17' 20\"/>

200.0
S. 89° 17' 20\"/>

200.0
S. 89° 17' 20\"/>

200.0
S. 89° 17' 20\"/>

200.0
S. 89° 17' 20\"/>

200.0
S. 89° 17' 20\"/>

200.0
S. 89° 17' 20\"/>

200.0
S. 89° 17' 20\"/>

200.0
S. 89° 17' 20\"/>

200.0
S. 89° 17' 20\"/>

200.0
S. 89° 17' 20\"/>

200.0
S. 89° 17' 20\"/>

200.0
S. 89° 17' 20\"/>

200.0
S. 89° 17' 20\"/>

200.0
S. 89° 17' 20\"/>

200.0
S. 89° 17' 20\"/>

200.0
S. 89° 17' 20\"/>

200.0
S. 89° 17' 20\"/>

200.0
S. 89° 17' 20\"/>

200.0
S. 89° 17' 20\"/>

200.0
S. 89° 17' 20\"/>

81031

SID. COPY OF
THE E. 1/2 OF
THE N.W. 1/4 OF
SEC. 1 - calc.
POS. AS PER T.E.C.

REGISTERED
PROFESSIONAL
LAND SURVEYOR

Danny L. Cron

OREGON
AUGUST 22, 1975
DANNY L. CRON
1028

March 3, 1981
* REVISED 3/16/81 - D.C.

"SURVEY"

FOR - Melvin Green
LOCATION - PARCELS LOCATED
in the E. 1/2 of the N.W. 1/4
of SEC. 1, T. 15, R. 9 E.,
W.M.

HOOD RIVER COUNTY,
OREGON

FILED

APR 13 1981

Danny L. Cron
COUNTY SURVEYOR
DEPUTY

SCALE 1" = 200'
BASIS OF BEARING
AS PER T.E.C. 11/475
SURVEY

1/4 COR.
SEC. 1 -
POS. AS PER T.E.C.