

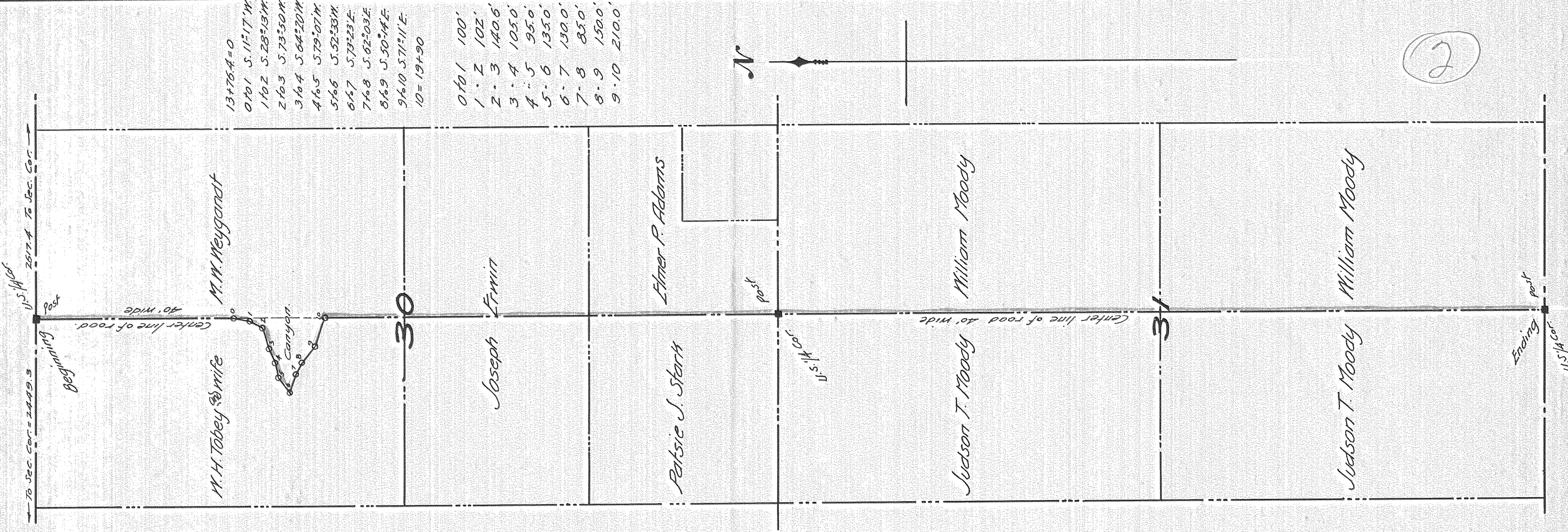
34

ROAD PLAT
JOSEPH ERWIN ET AL

In sec. 30th 31th Twp. 1 S. Range 10 E. N.M.

Scale 1" = 600' - Sept. 30, 1911

--- Murray, Kan. --- County Sur.



13+76.4=0
 0+01 S. 11°17'W
 1+02 S. 28°13'W
 2+03 S. 73°50'W
 3+04 S. 64°20'W
 4+05 S. 79°07'W
 5+06 S. 52°33'W
 6+07 S. 79°23'E
 7+08 S. 62°03'E
 8+09 S. 50°14'E
 9+10 S. 71°11'E
 10= 19+90

0+01 100'
 1+02 102'
 2+03 140.6'
 3+04 105.0'
 4+05 95.0'
 5+06 135.0'
 6+07 130.0'
 7+08 85.0'
 8+09 150.0'
 9+10 210.0'

Length 11067 ft = $2\frac{1}{8}$ miles ±
Width 40 ft.
Sec. 30 31 Twp. 1 S. R. 10 E.
 Road N° 34.