

SW1/4 NE1/4 Sec. 12 T2N R7E WM
HOOD RIVER COUNTY

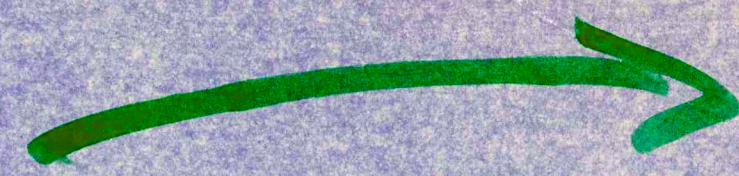
2N 7 12 AC

1"=100'

CANCELLED NO.

1500
1600
1102
1200

See Map 2N 7 12 AB



COLUMBIA RIVER

2008 065

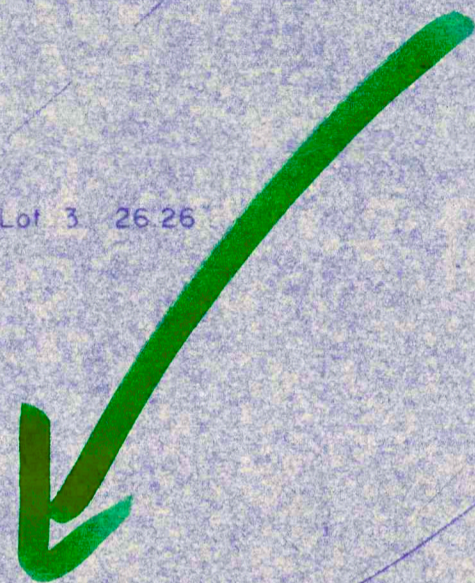
2009 057 BLA

2009 050 BLA

Lot 3 26.26

Lot 6 0.29

Lot 10 36.58



1600

94090

94089

2009 038 BLA

1001 0.02 Ac

0877

O. W. R. and N. RAILROAD

2012 039 BLA

1320

HASSALO ST

7598

1000 0.12 Ac

900 0.12 Ac

800 0.12 Ac

700 0.12 Ac

600 0.12 Ac

500 0.12 Ac

400 0.11 Ac

300 0.07 Ac

200 0.43 Ac

96046

FOREST LANE

7598

2604 0.28 Ac

2601 0.30 Ac

2602 0.31 Ac

2603 0.25 Ac

2600 0.82 Ac

2605 0.89 Ac

2607 0.87 Ac

2608 0.87 Ac

2609 0.87 Ac

2610 0.87 Ac

2611 0.87 Ac

2612 0.87 Ac

2613 0.87 Ac

2614 0.87 Ac

2615 0.87 Ac

2616 0.87 Ac

2617 0.87 Ac

2618 0.87 Ac

2619 0.87 Ac

2620 0.87 Ac

2621 0.87 Ac

2622 0.87 Ac

2623 0.87 Ac

2624 0.87 Ac

2625 0.87 Ac

2626 0.87 Ac

2627 0.87 Ac

2628 0.87 Ac

2629 0.87 Ac

2630 0.87 Ac

2631 0.87 Ac

2632 0.87 Ac

2633 0.87 Ac

2634 0.87 Ac

2635 0.87 Ac

2636 0.87 Ac

2637 0.87 Ac

2638 0.87 Ac

2639 0.87 Ac

2640 0.87 Ac

2641 0.87 Ac

2642 0.87 Ac

2643 0.87 Ac

2644 0.87 Ac

2645 0.87 Ac

2646 0.87 Ac

2647 0.87 Ac

2648 0.87 Ac

2649 0.87 Ac

2650 0.87 Ac

2651 0.87 Ac

2652 0.87 Ac

2653 0.87 Ac

2654 0.87 Ac

2655 0.87 Ac

2656 0.87 Ac

2657 0.87 Ac

2658 0.87 Ac

2659 0.87 Ac

2660 0.87 Ac

2661 0.87 Ac

2662 0.87 Ac

2663 0.87 Ac

2664 0.87 Ac

2665 0.87 Ac

2666 0.87 Ac

2667 0.87 Ac

2668 0.87 Ac

2669 0.87 Ac

2670 0.87 Ac

2671 0.87 Ac

2672 0.87 Ac

2673 0.87 Ac

2674 0.87 Ac

2675 0.87 Ac

2676 0.87 Ac

2677 0.87 Ac

2678 0.87 Ac

2679 0.87 Ac

2680 0.87 Ac

2681 0.87 Ac

2682 0.87 Ac

2683 0.87 Ac

2684 0.87 Ac

2685 0.87 Ac

2686 0.87 Ac

2687 0.87 Ac

2688 0.87 Ac

2689 0.87 Ac

2690 0.87 Ac

2691 0.87 Ac

2692 0.87 Ac

2693 0.87 Ac

2694 0.87 Ac

2695 0.87 Ac

2696 0.87 Ac

2697 0.87 Ac

2698 0.87 Ac

2699 0.87 Ac

2700 0.87 Ac

2701 0.87 Ac

2702 0.87 Ac

2703 0.87 Ac

2704 0.87 Ac

2705 0.87 Ac

2706 0.87 Ac

2707 0.87 Ac

2708 0.87 Ac

2709 0.87 Ac

2710 0.87 Ac

2711 0.87 Ac

2712 0.87 Ac

2713 0.87 Ac

2714 0.87 Ac

2715 0.87 Ac

2716 0.87 Ac

2717 0.87 Ac

2718 0.87 Ac

2719 0.87 Ac

2720 0.87 Ac

2721 0.87 Ac

2722 0.87 Ac

2723 0.87 Ac

2724 0.87 Ac

2725 0.87 Ac

2726 0.87 Ac

2727 0.87 Ac

2728 0.87 Ac

2729 0.87 Ac

2730 0.87 Ac

2731 0.87 Ac

2732 0.87 Ac

2733 0.87 Ac

2734 0.87 Ac

2735 0.87 Ac

2736 0.87 Ac

2737 0.87 Ac

2738 0.87 Ac

2739 0.87 Ac

2740 0.87 Ac

2741 0.87 Ac

2742 0.87 Ac

2743 0.87 Ac

2744 0.87 Ac

2745 0.87 Ac

2746 0.87 Ac

2747 0.87 Ac

2748 0.87 Ac

2749 0.87 Ac

2750 0.87 Ac

2751 0.87 Ac

2752 0.87 Ac

2753 0.87 Ac

2754 0.87 Ac

2755 0.87 Ac

2756 0.87 Ac

2757 0.87 Ac

2758 0.87 Ac

2759 0.87 Ac

2760 0.87 Ac

2761 0.87 Ac

2762 0.87 Ac

2763 0.87 Ac

2764 0.87 Ac

2765 0.87 Ac

2766 0.87 Ac

2767 0.87 Ac

2768 0.87 Ac

2769 0.87 Ac

2770 0.87 Ac

2771 0.87 Ac

2772 0.87 Ac

2773 0.87 Ac

2774 0.87 Ac

2775 0.87 Ac

2776 0.87 Ac

2777 0.87 Ac

2778 0.87 Ac

2779 0.87 Ac

2780 0.87 Ac

2781 0.87 Ac

2782 0.87 Ac

2783 0.87 Ac

2784 0.87 Ac

2785 0.87 Ac

2786 0.87 Ac

2787 0.87 Ac

2788 0.87 Ac

2789 0.87 Ac

2790 0.87 Ac

2791 0.87 Ac

2792 0.87 Ac

2793 0.87 Ac

2794 0.87 Ac

2795 0.87 Ac

2796 0.87 Ac

2797 0.87 Ac

2798 0.87 Ac

2799 0.87 Ac

2800 0.87 Ac

2801 0.87 Ac

2802 0.87 Ac

2803 0.87 Ac

2804 0.87 Ac

2805 0.87 Ac

2806 0.87 Ac

2807 0.87 Ac

2808 0.87 Ac

2809 0.87 Ac

2810 0.87 Ac

2811 0.87 Ac

2812 0.87 Ac

2813 0.87 Ac

2814 0.87 Ac

2815 0.87 Ac

2816 0.87 Ac

2817 0.87 Ac

2818 0.87 Ac

2819 0.87 Ac

2820 0.87 Ac

2821 0.87 Ac

2822 0.87 Ac

2823 0.87 Ac

2824 0.87 Ac

2825 0.87 Ac

2826 0.87 Ac

2827 0.87 Ac

2828 0.87 Ac

2829 0.87 Ac

2830 0.87 Ac

2831 0.87 Ac

2832 0.87 Ac

2833 0.87 Ac

2834 0.87 Ac

2835 0.87 Ac