

Oregon State Highway Department
 Multnomah Co. Line - West Cascade Locks
 Hood River Co. T2N, R7E, W1W

OREGON DEPARTMENT OF TRANSPORTATION

OREGON DEPARTMENT OF TRANSPORTATION

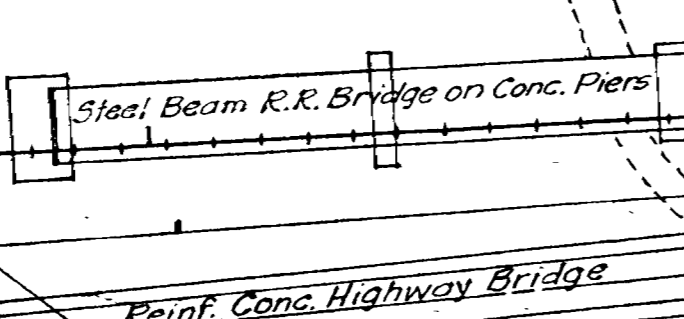
See 58-8-21
 See 88-24-11

Found 1/4 Corner
 U.S.G.L.O. Brass Disk
 N 72° 52' 30" E
 E 125.55' 00" W

PI 2000+70.68 A N 72° 52' 30" E
 E 125.55' 00" W

P 561 84.64 A N 72° 52' 30" E
 E 125.55' 00" W

RR 2178+98.9 P.T.



Reinf. Conc. Highway Bridge



Hwy. R/W 7

State of Oregon
 Fish Commission

EAGLE CREEK
 FISH HATCHERY

U.S. Government

MULTNOMAH COUNTY
 HOOD RIVER COUNTY

RR 0°30' C.L.
 Δ = 2°31'
 T = 251.71'

Found W.C.
 U.S.G.L.O. Brass Disk N 72° 52' 30" E
 E 125.55' 00" W
 Found 1/4 Corner
 U.S.G.L.O. Brass Disk N 72° 52' 30" E
 E 125.55' 00" W
 Found 1" Iron Pipe

RR 2200 P 58+60.7 A N 72° 52' 30" E
 E 125.55' 00" W

CON. No. 40.36
 100'-10" C.M.P.

P 2205

"RW"
 400' SP.
 S = 4'00"
 a = 0.5

"RW"
 200' C.R.
 TΔ = 11'11"
 S = 480.67'

"RW"
 400' SP.
 S = 4'00"
 a = 0.5

State of Oregon
 1146 - 46'
 except mineral rights

10-3-27
 10-7-3-022

T.2N, R.7E, W.M.
8B-14-15

T.2N, R.7E, W.M.

OREGON DEPARTMENT OF TRANSPORTATION

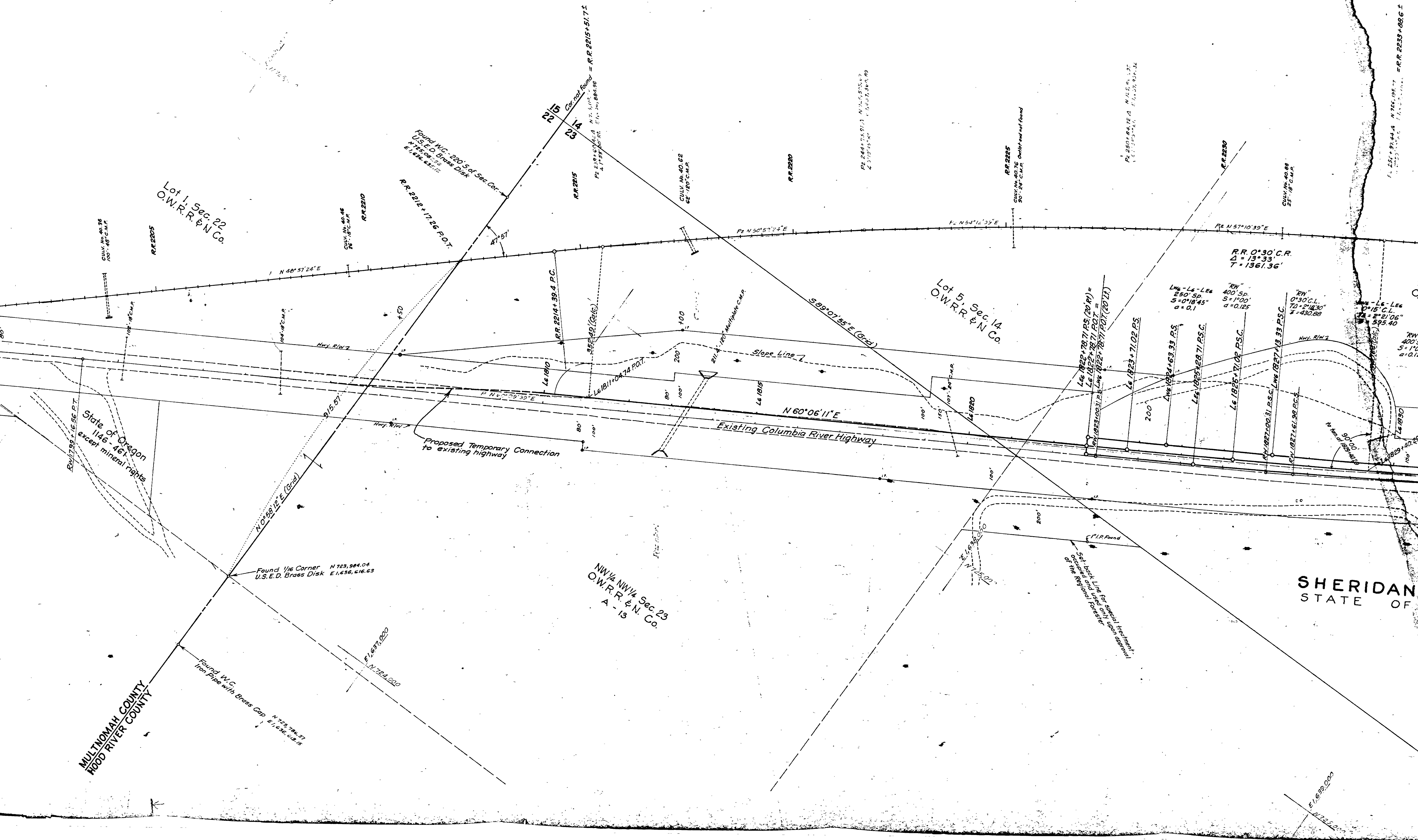
Lot 1, Sec. 22,
O.W.R.R. & N. Co.

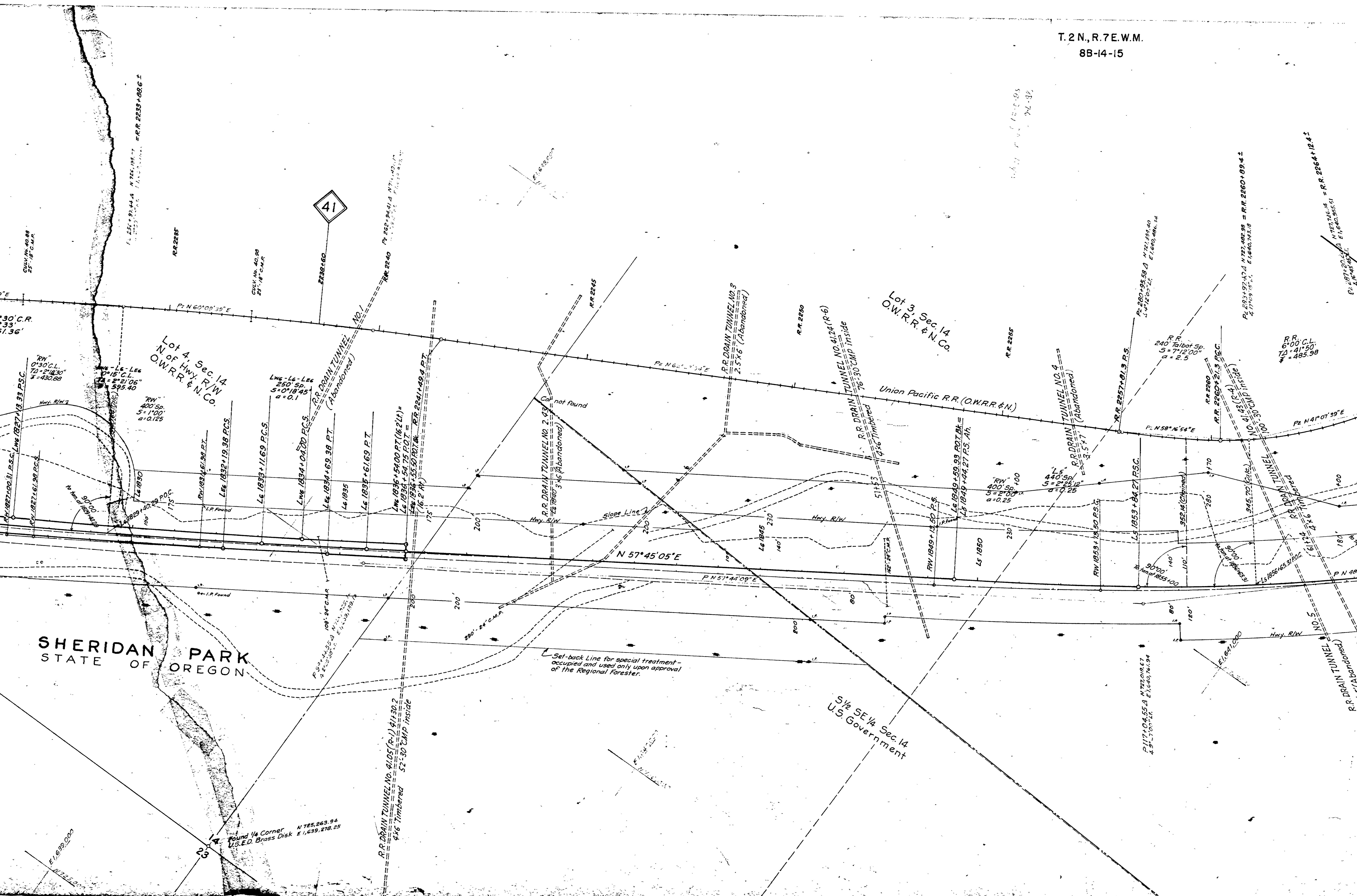
Lot 5, Sec. 14,
O.W.R.R. & N. Co.

SHERIDAN
STATE OF

MULTNOMAH COUNTY
HOOD RIVER COUNTY

NW 1/4 NW 1/4 Sec. 23
O.W.R.R. & N. Co.
A - 13





SHERIDAN PARK
STATE OF OREGON

S 1/2 SE 1/4 Sec. 14
U.S. Government

Lot 4, Sec. 14
N. of Hwy. R/W
O.W.R.R. & N. Co.

Lot 3, Sec. 14
O.W.R.R. & N. Co.

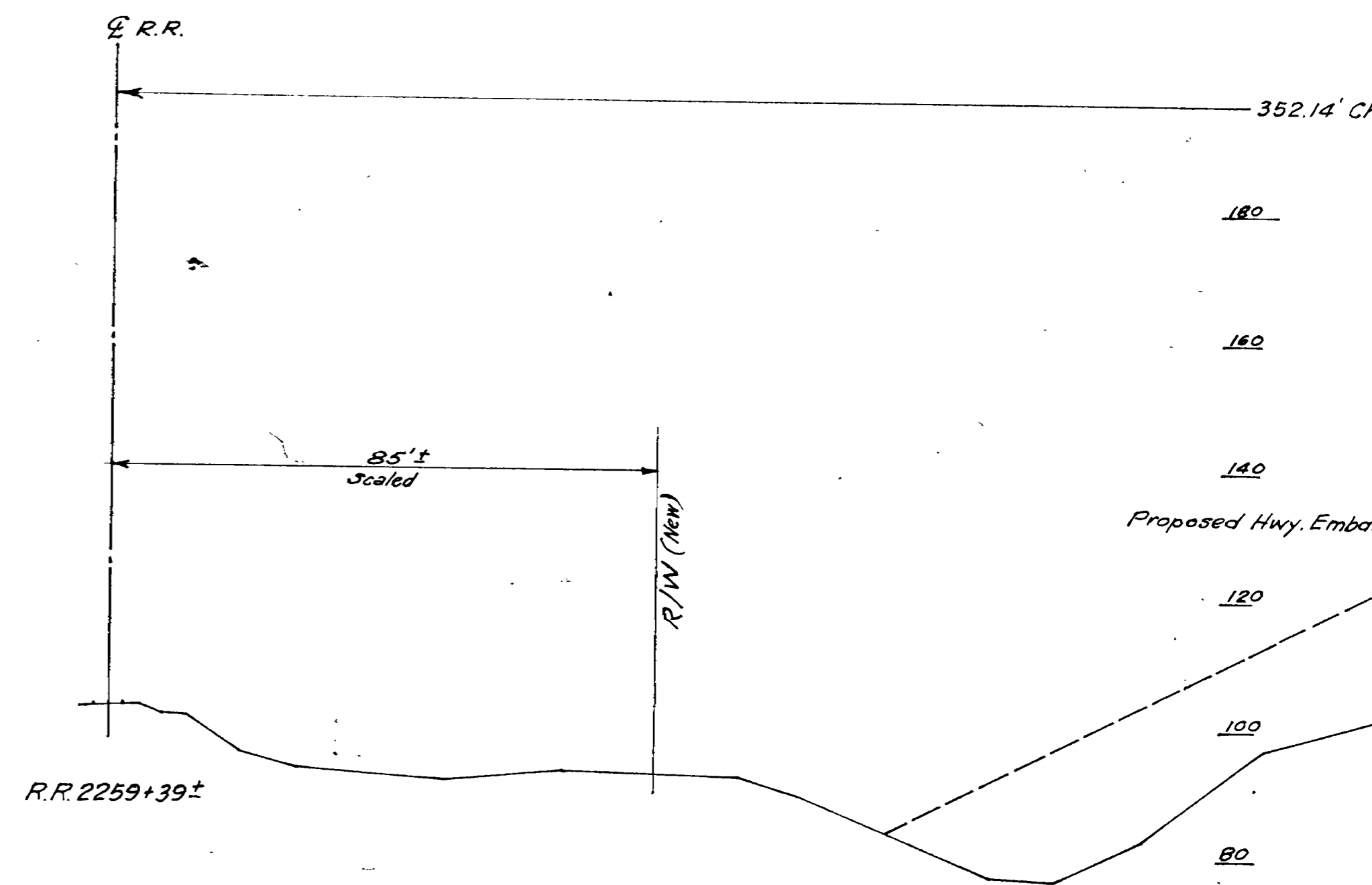
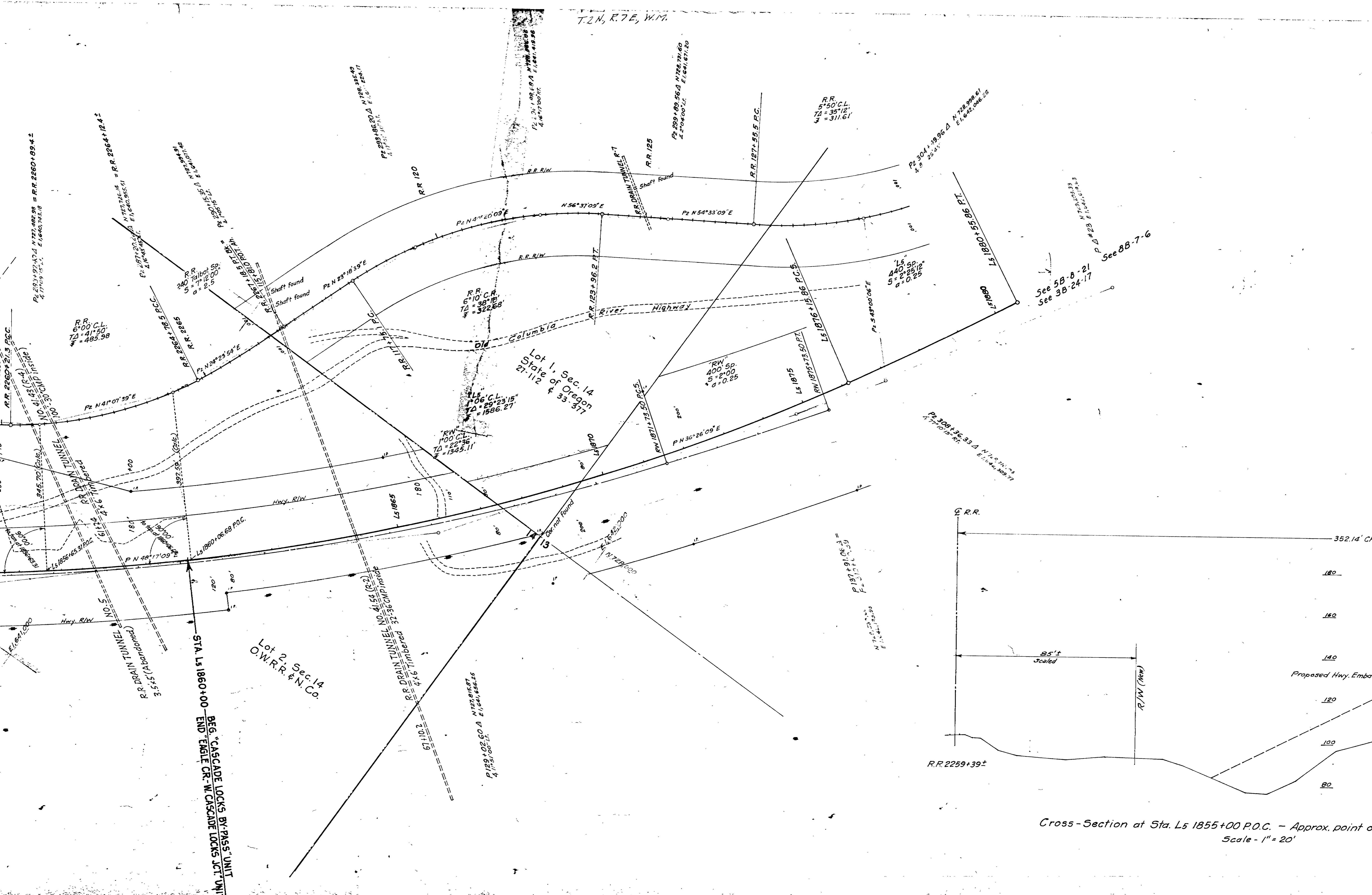
Union Pacific R.R. (O.W.R.R. & N.)

Set-back Line for special treatment -
occupied and used only upon approval
of the Regional Forester.

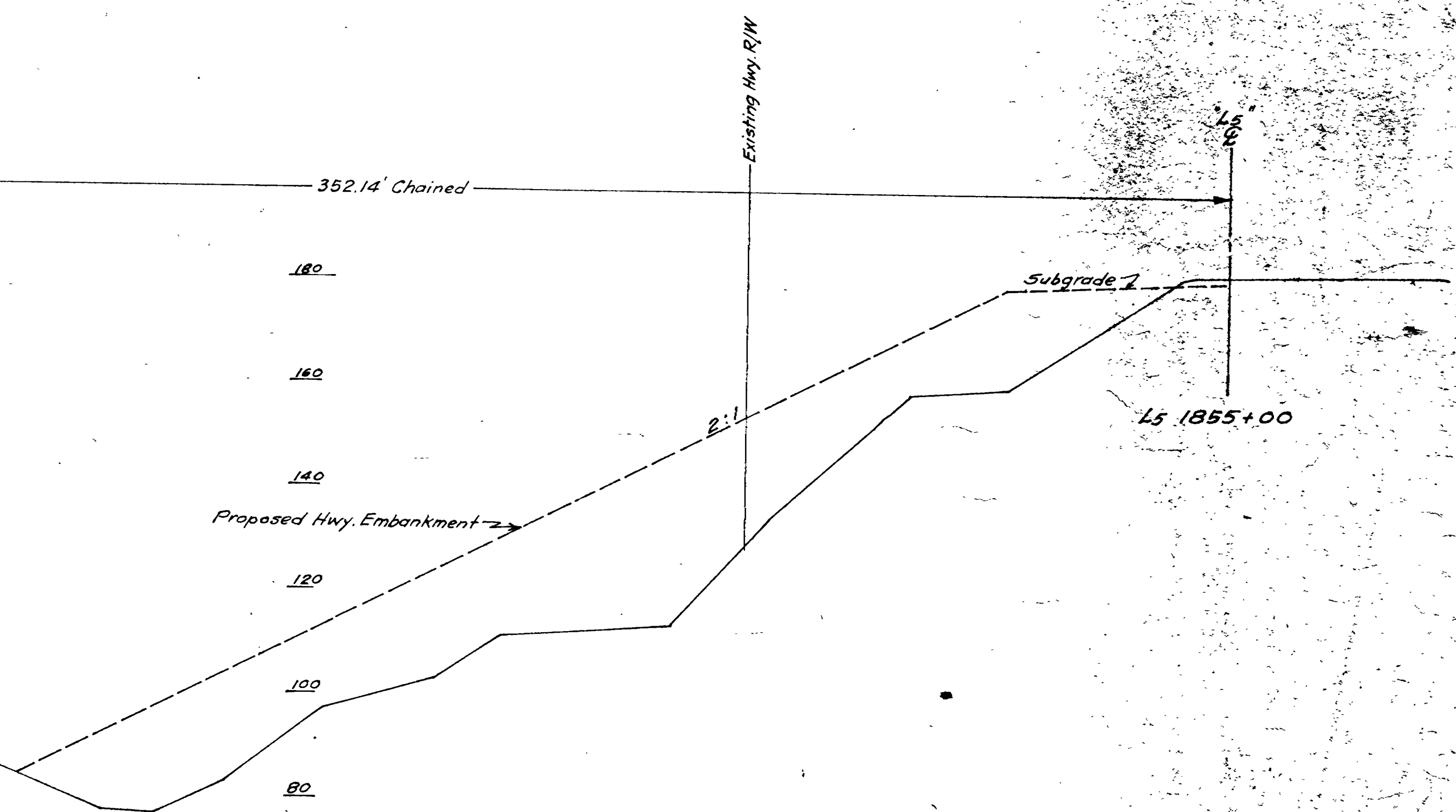
Found 1/4 Corner
U.S.E.D. Brass Disk
N 75° 26' 34"
E 1,639, 278. 25

R.R. DRAIN TUNNEL No. 4
4x6 Timbered
52-30 CMP Inside

R.R. 2255
R.R. 2250
R.R. 2245
R.R. 2240
R.R. 2235
R.R. 2230
R.R. 2225
R.R. 2220
R.R. 2215
R.R. 2210
R.R. 2205
R.R. 2200
R.R. 2195
R.R. 2190
R.R. 2185
R.R. 2180
R.R. 2175
R.R. 2170
R.R. 2165
R.R. 2160
R.R. 2155
R.R. 2150
R.R. 2145
R.R. 2140
R.R. 2135
R.R. 2130
R.R. 2125
R.R. 2120
R.R. 2115
R.R. 2110
R.R. 2105
R.R. 2100
R.R. 2095
R.R. 2090
R.R. 2085
R.R. 2080
R.R. 2075
R.R. 2070
R.R. 2065
R.R. 2060
R.R. 2055
R.R. 2050
R.R. 2045
R.R. 2040
R.R. 2035
R.R. 2030
R.R. 2025
R.R. 2020
R.R. 2015
R.R. 2010
R.R. 2005
R.R. 2000
R.R. 1995
R.R. 1990
R.R. 1985
R.R. 1980
R.R. 1975
R.R. 1970
R.R. 1965
R.R. 1960
R.R. 1955
R.R. 1950
R.R. 1945
R.R. 1940
R.R. 1935
R.R. 1930
R.R. 1925
R.R. 1920
R.R. 1915
R.R. 1910
R.R. 1905
R.R. 1900
R.R. 1895
R.R. 1890
R.R. 1885
R.R. 1880
R.R. 1875
R.R. 1870
R.R. 1865
R.R. 1860
R.R. 1855
R.R. 1850
R.R. 1845
R.R. 1840
R.R. 1835
R.R. 1830
R.R. 1825
R.R. 1820
R.R. 1815
R.R. 1810
R.R. 1805
R.R. 1800
R.R. 1795
R.R. 1790
R.R. 1785
R.R. 1780
R.R. 1775
R.R. 1770
R.R. 1765
R.R. 1760
R.R. 1755
R.R. 1750
R.R. 1745
R.R. 1740
R.R. 1735
R.R. 1730
R.R. 1725
R.R. 1720
R.R. 1715
R.R. 1710
R.R. 1705
R.R. 1700
R.R. 1695
R.R. 1690
R.R. 1685
R.R. 1680
R.R. 1675
R.R. 1670
R.R. 1665
R.R. 1660
R.R. 1655
R.R. 1650
R.R. 1645
R.R. 1640
R.R. 1635
R.R. 1630
R.R. 1625
R.R. 1620
R.R. 1615
R.R. 1610
R.R. 1605
R.R. 1600
R.R. 1595
R.R. 1590
R.R. 1585
R.R. 1580
R.R. 1575
R.R. 1570
R.R. 1565
R.R. 1560
R.R. 1555
R.R. 1550
R.R. 1545
R.R. 1540
R.R. 1535
R.R. 1530
R.R. 1525
R.R. 1520
R.R. 1515
R.R. 1510
R.R. 1505
R.R. 1500
R.R. 1495
R.R. 1490
R.R. 1485
R.R. 1480
R.R. 1475
R.R. 1470
R.R. 1465
R.R. 1460
R.R. 1455
R.R. 1450
R.R. 1445
R.R. 1440
R.R. 1435
R.R. 1430
R.R. 1425
R.R. 1420
R.R. 1415
R.R. 1410
R.R. 1405
R.R. 1400
R.R. 1395
R.R. 1390
R.R. 1385
R.R. 1380
R.R. 1375
R.R. 1370
R.R. 1365
R.R. 1360
R.R. 1355
R.R. 1350
R.R. 1345
R.R. 1340
R.R. 1335
R.R. 1330
R.R. 1325
R.R. 1320
R.R. 1315
R.R. 1310
R.R. 1305
R.R. 1300
R.R. 1295
R.R. 1290
R.R. 1285
R.R. 1280
R.R. 1275
R.R. 1270
R.R. 1265
R.R. 1260
R.R. 1255
R.R. 1250
R.R. 1245
R.R. 1240
R.R. 1235
R.R. 1230
R.R. 1225
R.R. 1220
R.R. 1215
R.R. 1210
R.R. 1205
R.R. 1200
R.R. 1195
R.R. 1190
R.R. 1185
R.R. 1180
R.R. 1175
R.R. 1170
R.R. 1165
R.R. 1160
R.R. 1155
R.R. 1150
R.R. 1145
R.R. 1140
R.R. 1135
R.R. 1130
R.R. 1125
R.R. 1120
R.R. 1115
R.R. 1110
R.R. 1105
R.R. 1100
R.R. 1095
R.R. 1090
R.R. 1085
R.R. 1080
R.R. 1075
R.R. 1070
R.R. 1065
R.R. 1060
R.R. 1055
R.R. 1050
R.R. 1045
R.R. 1040
R.R. 1035
R.R. 1030
R.R. 1025
R.R. 1020
R.R. 1015
R.R. 1010
R.R. 1005
R.R. 1000
R.R. 995
R.R. 990
R.R. 985
R.R. 980
R.R. 975
R.R. 970
R.R. 965
R.R. 960
R.R. 955
R.R. 950
R.R. 945
R.R. 940
R.R. 935
R.R. 930
R.R. 925
R.R. 920
R.R. 915
R.R. 910
R.R. 905
R.R. 900
R.R. 895
R.R. 890
R.R. 885
R.R. 880
R.R. 875
R.R. 870
R.R. 865
R.R. 860
R.R. 855
R.R. 850
R.R. 845
R.R. 840
R.R. 835
R.R. 830
R.R. 825
R.R. 820
R.R. 815
R.R. 810
R.R. 805
R.R. 800
R.R. 795
R.R. 790
R.R. 785
R.R. 780
R.R. 775
R.R. 770
R.R. 765
R.R. 760
R.R. 755
R.R. 750
R.R. 745
R.R. 740
R.R. 735
R.R. 730
R.R. 725
R.R. 720
R.R. 715
R.R. 710
R.R. 705
R.R. 700
R.R. 695
R.R. 690
R.R. 685
R.R. 680
R.R. 675
R.R. 670
R.R. 665
R.R. 660
R.R. 655
R.R. 650
R.R. 645
R.R. 640
R.R. 635
R.R. 630
R.R. 625
R.R. 620
R.R. 615
R.R. 610
R.R. 605
R.R. 600
R.R. 595
R.R. 590
R.R. 585
R.R. 580
R.R. 575
R.R. 570
R.R. 565
R.R. 560
R.R. 555
R.R. 550
R.R. 545
R.R. 540
R.R. 535
R.R. 530
R.R. 525
R.R. 520
R.R. 515
R.R. 510
R.R. 505
R.R. 500
R.R. 495
R.R. 490
R.R. 485
R.R. 480
R.R. 475
R.R. 470
R.R. 465
R.R. 460
R.R. 455
R.R. 450
R.R. 445
R.R. 440
R.R. 435
R.R. 430
R.R. 425
R.R. 420
R.R. 415
R.R. 410
R.R. 405
R.R. 400
R.R. 395
R.R. 390
R.R. 385
R.R. 380
R.R. 375
R.R. 370
R.R. 365
R.R. 360
R.R. 355
R.R. 350
R.R. 345
R.R. 340
R.R. 335
R.R. 330
R.R. 325
R.R. 320
R.R. 315
R.R. 310
R.R. 305
R.R. 300
R.R. 295
R.R. 290
R.R. 285
R.R. 280
R.R. 275
R.R. 270
R.R. 265
R.R. 260
R.R. 255
R.R. 250
R.R. 245
R.R. 240
R.R. 235
R.R. 230
R.R. 225
R.R. 220
R.R. 215
R.R. 210
R.R. 205
R.R. 200
R.R. 195
R.R. 190
R.R. 185
R.R. 180
R.R. 175
R.R. 170
R.R. 165
R.R. 160
R.R. 155
R.R. 150
R.R. 145
R.R. 140
R.R. 135
R.R. 130
R.R. 125
R.R. 120
R.R. 115
R.R. 110
R.R. 105
R.R. 100
R.R. 95
R.R. 90
R.R. 85
R.R. 80
R.R. 75
R.R. 70
R.R. 65
R.R. 60
R.R. 55
R.R. 50
R.R. 45
R.R. 40
R.R. 35
R.R. 30
R.R. 25
R.R. 20
R.R. 15
R.R. 10
R.R. 5
R.R. 0
R.R. -5
R.R. -10
R.R. -15
R.R. -20
R.R. -25
R.R. -30
R.R. -35
R.R. -40
R.R. -45
R.R. -50
R.R. -55
R.R. -60
R.R. -65
R.R. -70
R.R. -75
R.R. -80
R.R. -85
R.R. -90
R.R. -95
R.R. -100



Cross-Section at Sta. Ls 1855+00 P.O.C. - Approx. point of
Scale - 1" = 20'



55+00 P.O.C. - Approx. point of max. encroachment
 Scale - 1" = 20'